

LEGENDA

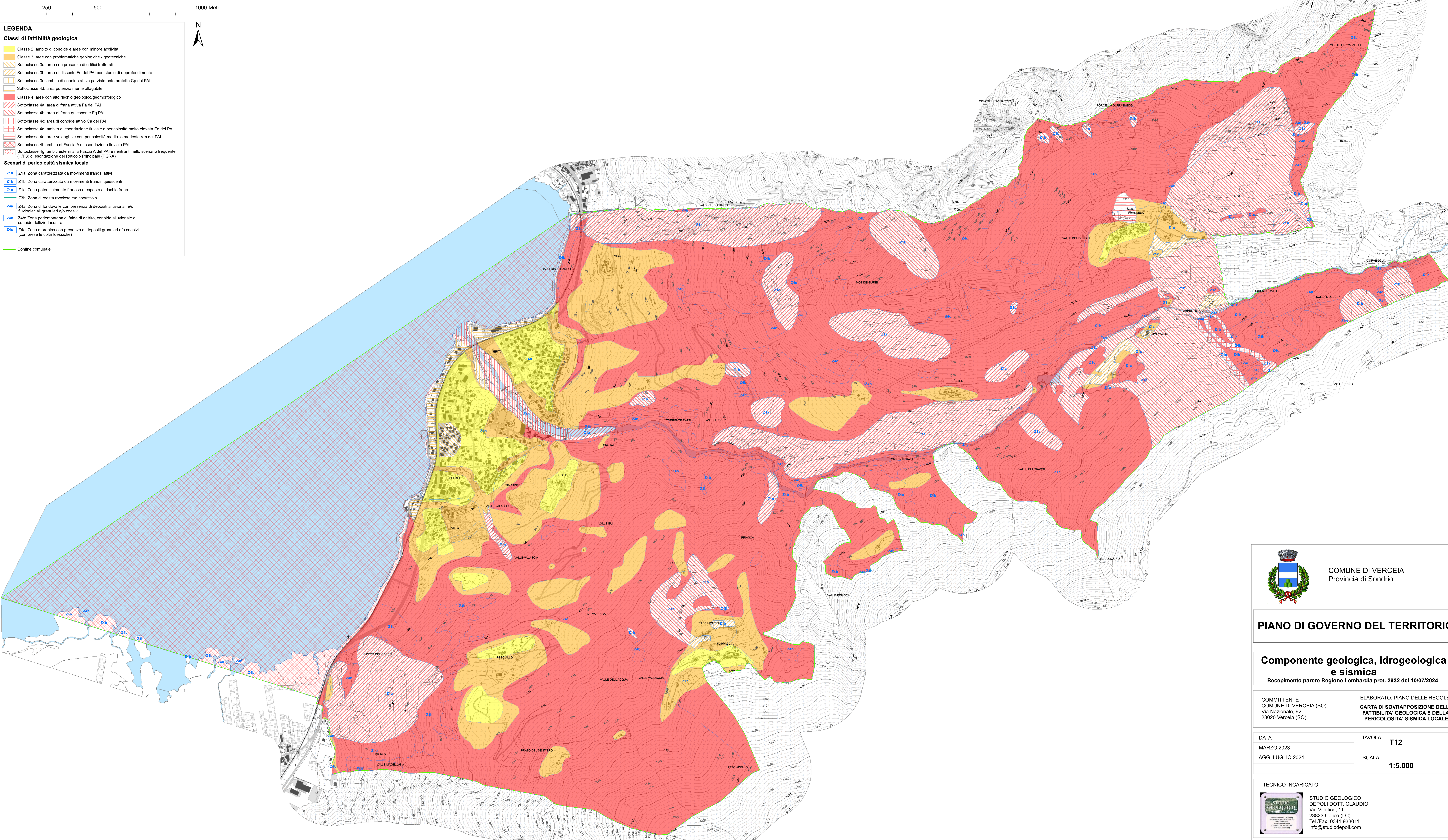
Classi di fattibilità geologica

- Classe 2: ambito di conoide e aree con minore attività
- Classe 3: aree con problematiche geologiche - geotecniche
- Sottoclasse 3a: aree con presenza di edifici fratturati
- Sottoclasse 3b: aree di dissesto Fq del PAI con studio di approfondimento
- Sottoclasse 3c: ambito di conoide attivo parzialmente protetto Cp del PAI
- Sottoclasse 3d: area potenzialmente affagabile
- Classe 4: aree con alto rischio geologico/geomorfológico
- Sottoclasse 4a: area di frana attiva Fa del PAI
- Sottoclasse 4b: area di frana quiescente Fq PAI
- Sottoclasse 4c: area di conoide attivo Ca del PAI
- Sottoclasse 4d: ambito di esondazione fluviale a pericolosità molto elevata Ee del PAI
- Sottoclasse 4e: aree valanghine con pericolosità media o modesta Vm del PAI
- Sottoclasse 4f: ambito di Fascia A di esondazione fluviale PAI
- Sottoclasse 4g: ambiti esterni alla Fascia A del PAI e rientranti nello scenario frequente (HVP3) di esondazione del Reticolo Principale (PGR)

Scenari di pericolosità sismica locale

- Z1a: Zona caratterizzata da movimenti franosi attivi
- Z1b: Zona caratterizzata da movimenti franosi quiescenti
- Z1c: Zona potenzialmente franosa o esposta al rischio frana
- Z3b: Zona di cresta rocciosa e/o cocuzzolo
- Z4a: Zona di fondovalle con presenza di depositi alluvionali e/o fluvio-glaciali granulari e/o coesivi
- Z4b: Zona pedemontana di falda di detrito, conoide alluvionale e conoide delizio-lacustre
- Z4c: Zona morenica con presenza di depositi granulari e/o coesivi (comprese le colti loessiche)

Confine comunale



COMUNE DI VERCEIA
Provincia di Sondrio

PIANO DI GOVERNO DEL TERRITORIO

Componente geologica, idrogeologica e sismica
Recepimento parere Regione Lombardia prot. 2932 del 10/07/2024

COMMITTENTE COMUNE DI VERCEIA (SO) Via Nazionale, 92 23020 Verceia (SO)	ELABORATO: PIANO DELLE REGOLE CARTA DI SOVRAPPOSIZIONE DELLA FATTIBILITA' GEOLÓGICA E DELLA PERICOLOSITA' SISMICA LOCALE
--	--

DATA MARZO 2023 AGG. LUGLIO 2024	TAVOLA T12 SCALA 1:5.000
--	---

TECNICO INCARICATO

	STUDIO GEOLOGICO DEPOLI DOTT. CLAUDIO Via Villatico, 11 23823 Colico (LC) Tel./Fax. 0341.933011 info@studiodepoli.com
--	--